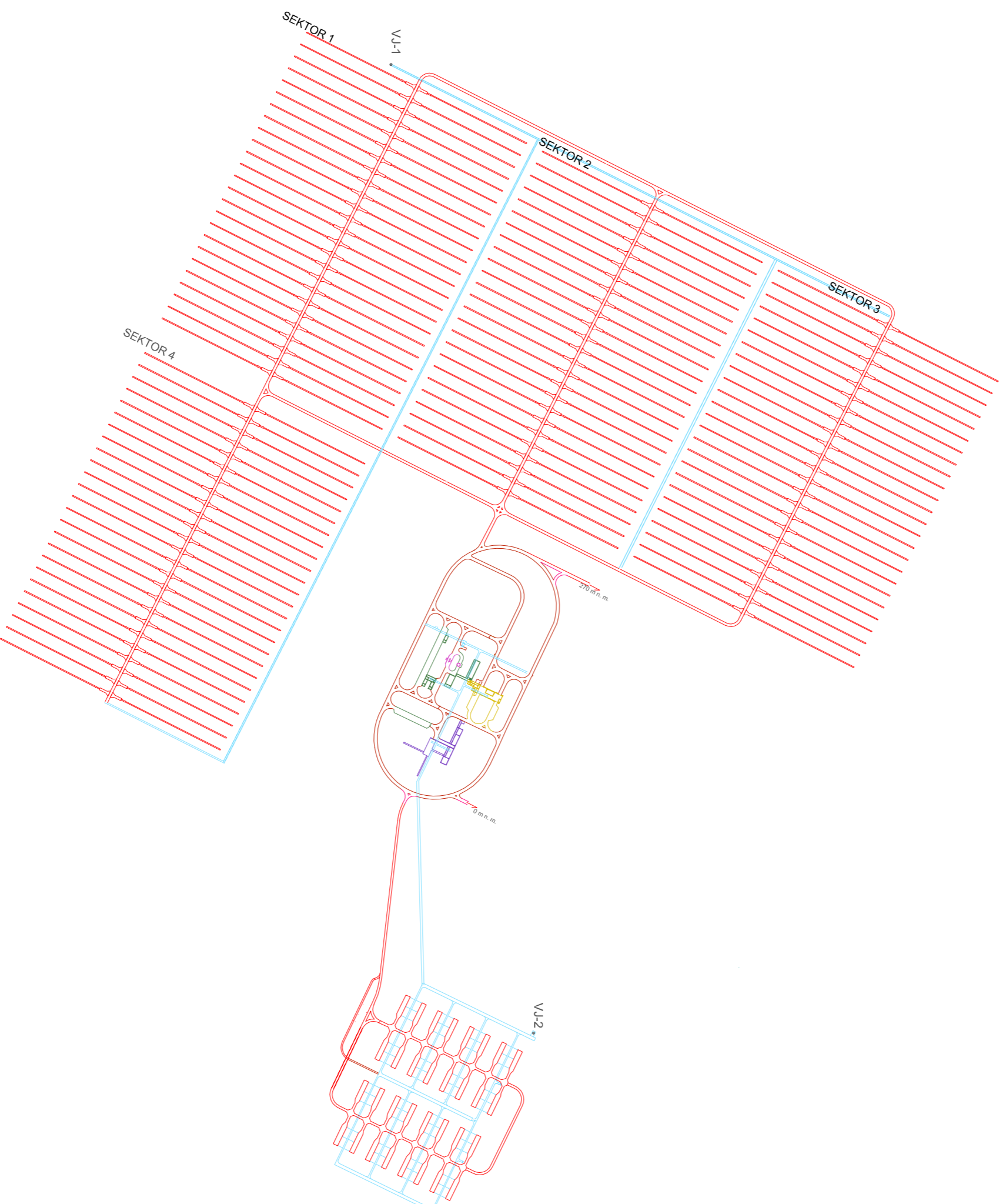


Ověření plošné a prostorové lokalizace hlubinného úložiště Lokalita Březový potok - Pačejov patro ukládací I (100 m n. m.)



±0,000 = 483 m n. m.

| Číslo reže | Podání reže | Datum | Podpis |
|------------|-------------|-------|--------|
| | | | |
| | | | |
| | | | |

| | | | | |
|---|-----------------|-----------------|-------------|------|
| EGP INVEST, spol. s r. o., A. Dvořčka 1707 688 01 Uherský Brod | Zakázkové číslo | 33-1238-026-001 | Směrnice č. | 1238 |
| | Kontroloval | ING.VOZÁR | | |

| | | | | |
|---|---------------|--------------|----------------|--------------------|
| DIAMO, státní podnik odstěpný závod GEAM 592 51 Dolní Rožínka | projektce | | Formát | A2 / 16A4 |
| | kontroloval: | RNDr. Ondřík | Datum: | 10/2012 |
| Zodp.projektant: | Vypracoval: | Kreslil: | Účel: | Studie |
| ING. Hlinský | ING. Hlinský | | Kódové označ.: | EGPI - 0 - 120 096 |
| Obec: PAČEJOV - areál Matrovice | PLZEŇSKÝ KRAJ | Změna | Číslo zakázky: | |
| DIAMO, státní podnik odstěpný závod GEAM Dolní Rožínka | | Datum | Podpis | Index |

Lokalita BŘEZOVÝ POTOK - PAČEJOV
Ověření plošné a prostorové lokalizace hlubinného úložiště
 D. Podzemní stavby hlubinného úložiště

Koordinační situace podzemní části HÚ
 Měřítko: 1:10000
 Číslo výkresu: 004

A2/1A4 (420x594)